

Zugangsbauwerk Bahnhof Rosenheim



Bild 1, © www.archimages.de (Bildfreigabe durch ARCHIMAGES 2012)

Bauherr: Stadt Rosenheim, Tiefbauamt
Königstraße 24
83022 Rosenheim

Auftraggeber: Prebeck
Bauen mit Stahl
H. Florian Prebeck
Tel. 09422/ 8508 - 0

Objektplaner: WERKGEMEINSCHAFT ROSENHEIM + CAD
SCHWEIKER SCHELLMOSER BREITUNG
Neubeurerstraße 16
83026 Rosenheim

Leistung PSS: Detail- und Werkstattplanung
Montageplanung mit
Seilspannfolge
Stahlbau, Ausführungsdetails

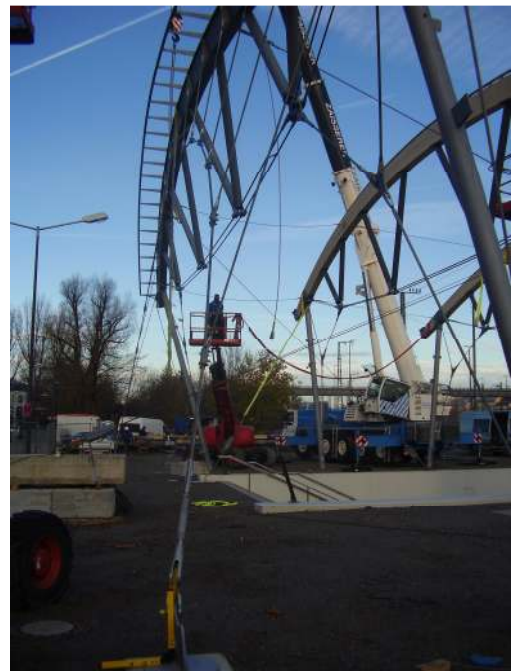


Bild 2 (PSS) : bei der Montage



Bild 3, © www.archimages.de (Bildfreigabe durch ARCHIMAGES 2012)

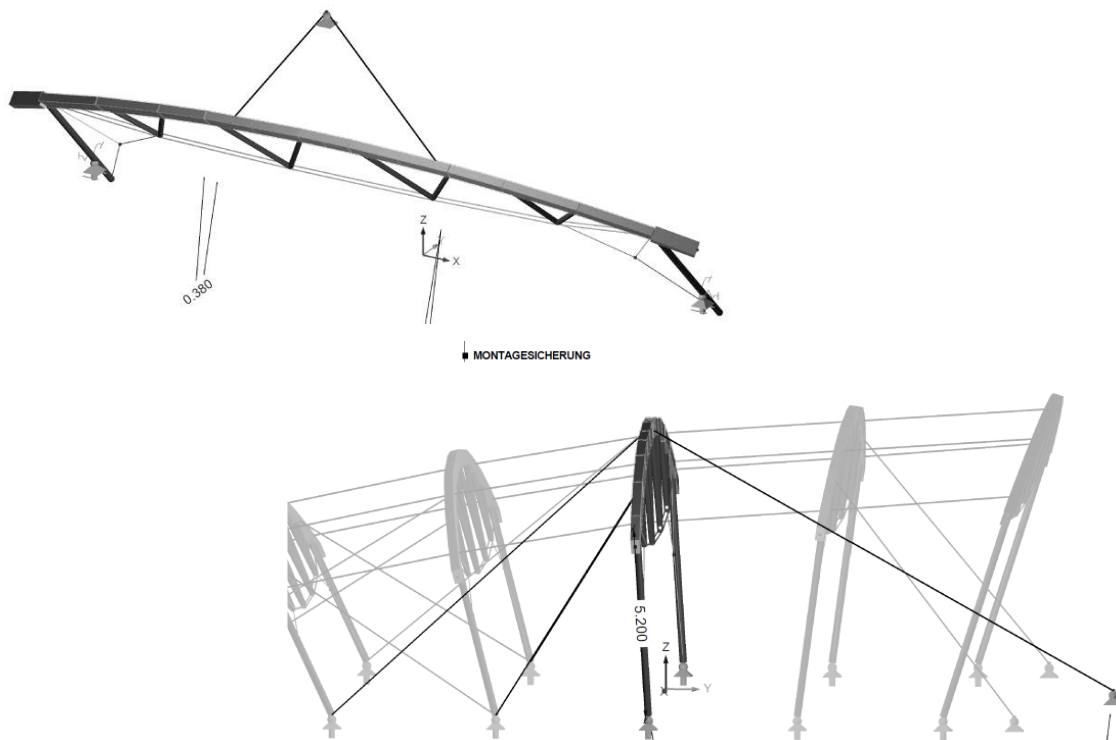


Bild 4 (PSS) : bis eine leichte Holz- Stahlkonstruktion steht sind Montagebelange zu beachten

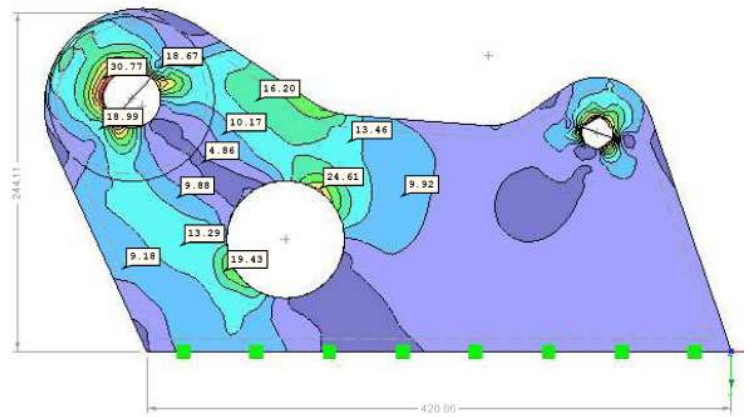
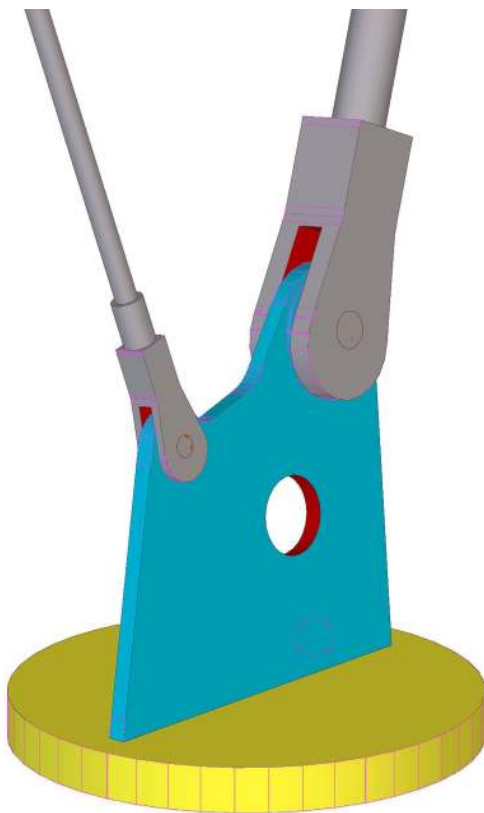
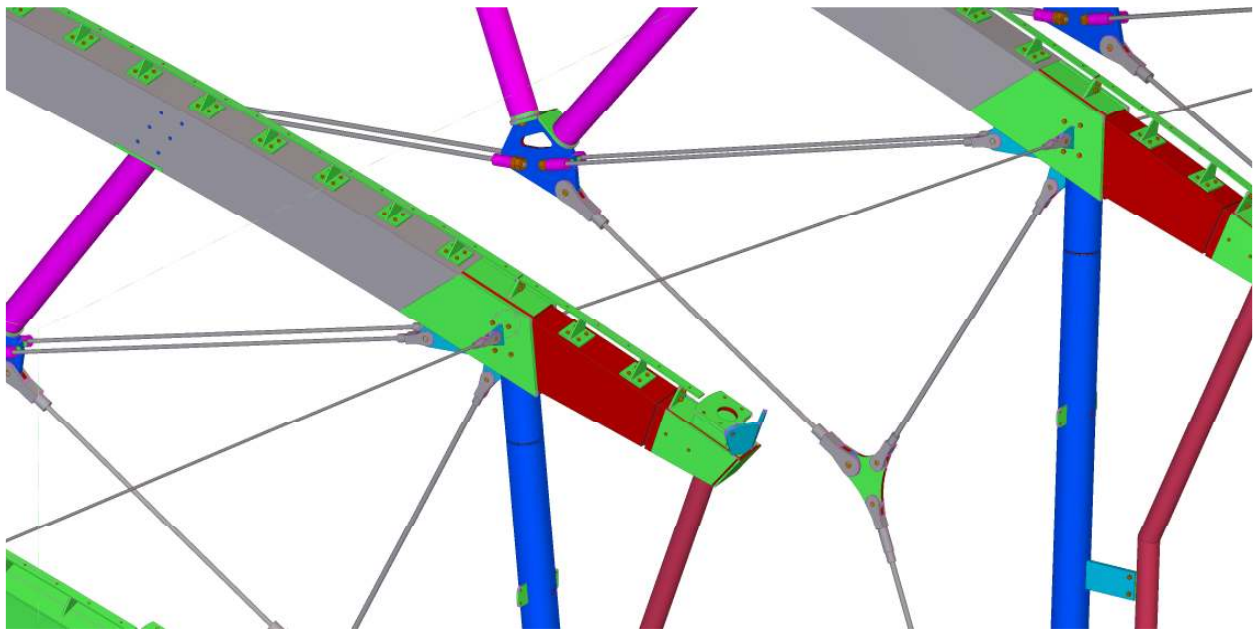


Bild 5 und 6 Konstruktionseindrücke, zugehörige Detailnachweise PSS