

MED Center Fürth



Bauherr: MED Center Bahnhofplatz Fürth GmbH&CoKG
Eckehartstraße 26, 85630 Grasbrunn

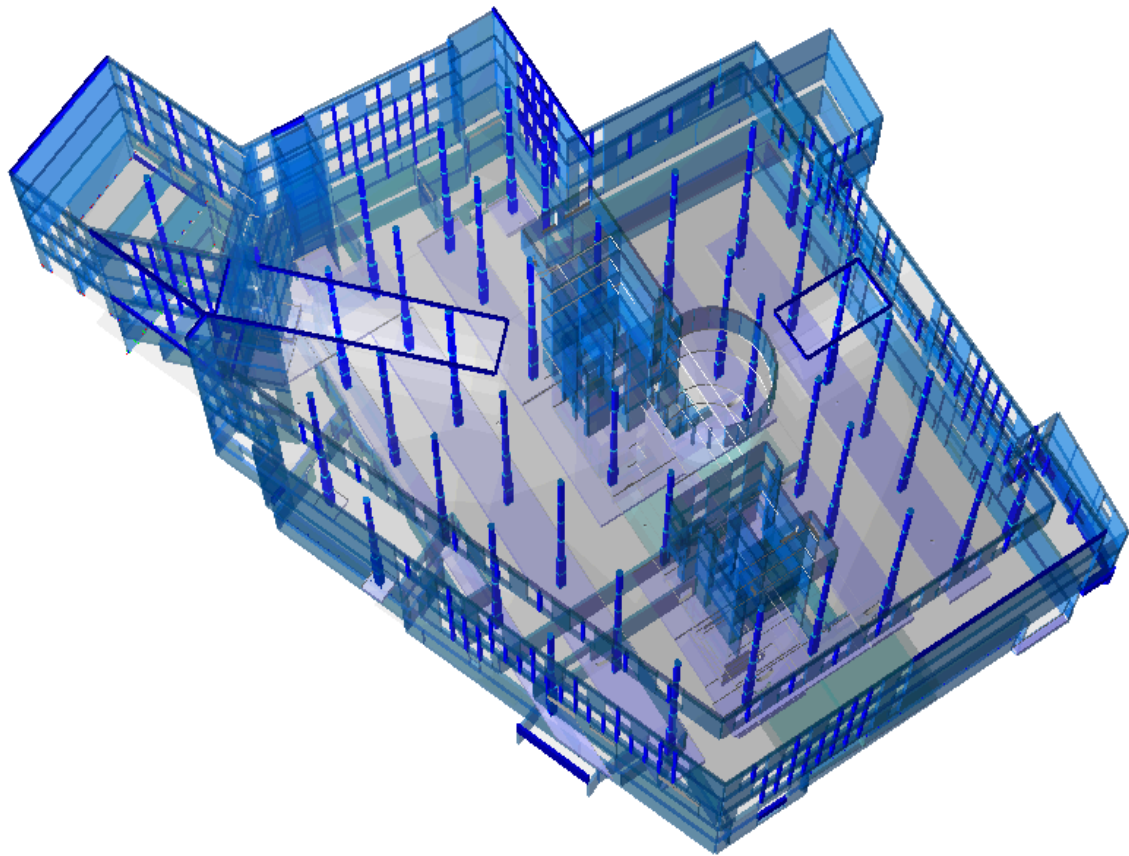
**Objektplaner
Ausführungspl.:** Löser+Körner Architekten+Generalplaner GmbH
Ostendstraße 181, 90482 Nürnberg

Zeitraum: 2010

Honorarzone: III

Leistung PSS: Tragwerksplanung, Leistungsphasen 1 – 6 + 8

Konstruktion: Am Bahnhofplatz in Fürth entsteht, inmitten der alten Bestandsgebäude, ein MED Center mit 16 Arztpraxen und Läden im Erdgeschoss.
Das Gebäude hat vier zueinander versetzte Tiefgaragenebenen.
Die punktgestützten Flachdecken überwinden Spannweiten von 7,5 bis 9,00 m.
Die Lochfassade der Obergeschosse wurde teilweise in Vollfertigteilen hergestellt, die Stahlbetoninnenwände als Elementwände.
Das gesamte Gebäude wurde als dreidimensionales Finite-Elemente-Modell berechnet.



Tiefgarage im 3. und 4.UG

